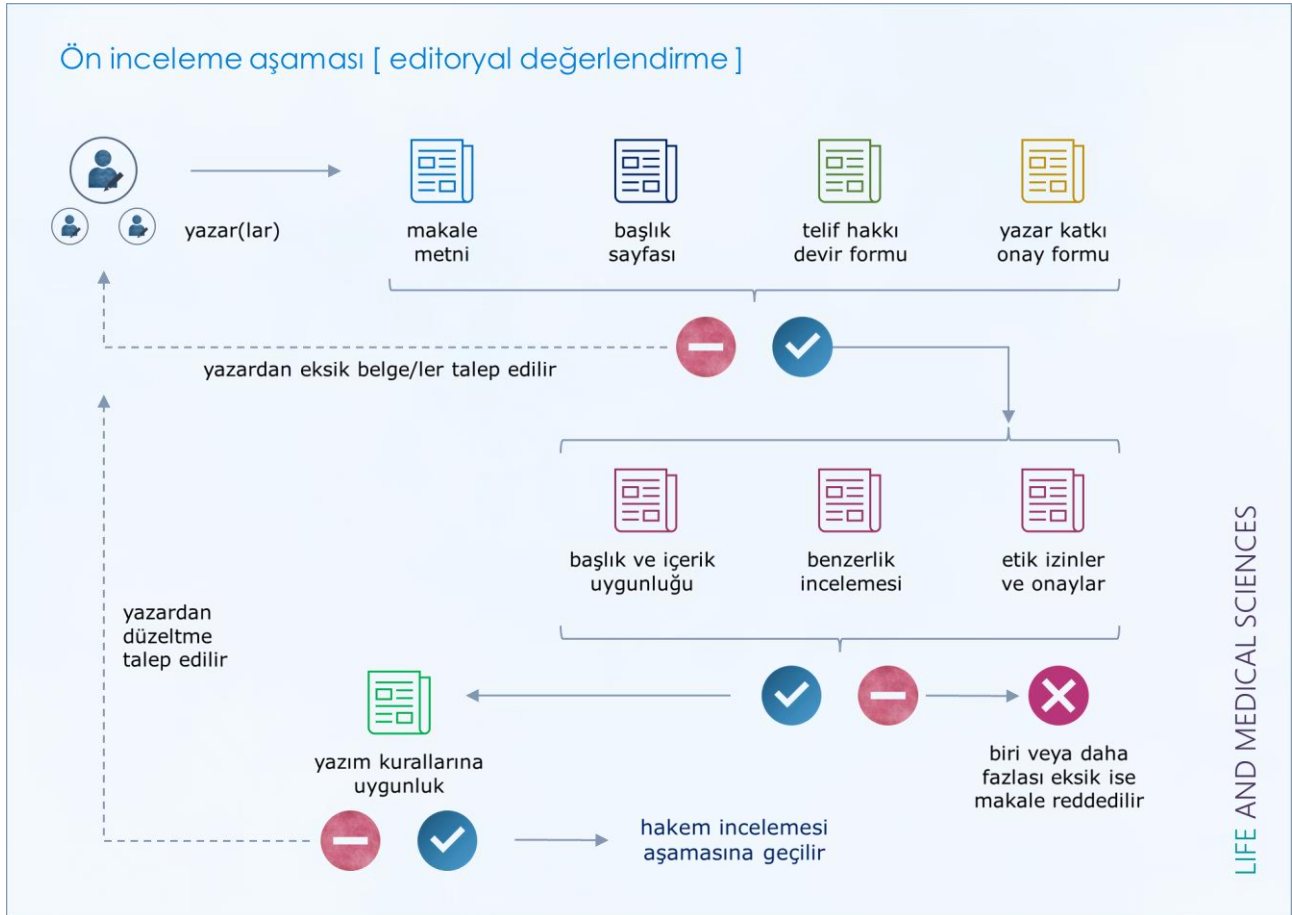


Life and Medical Sciences

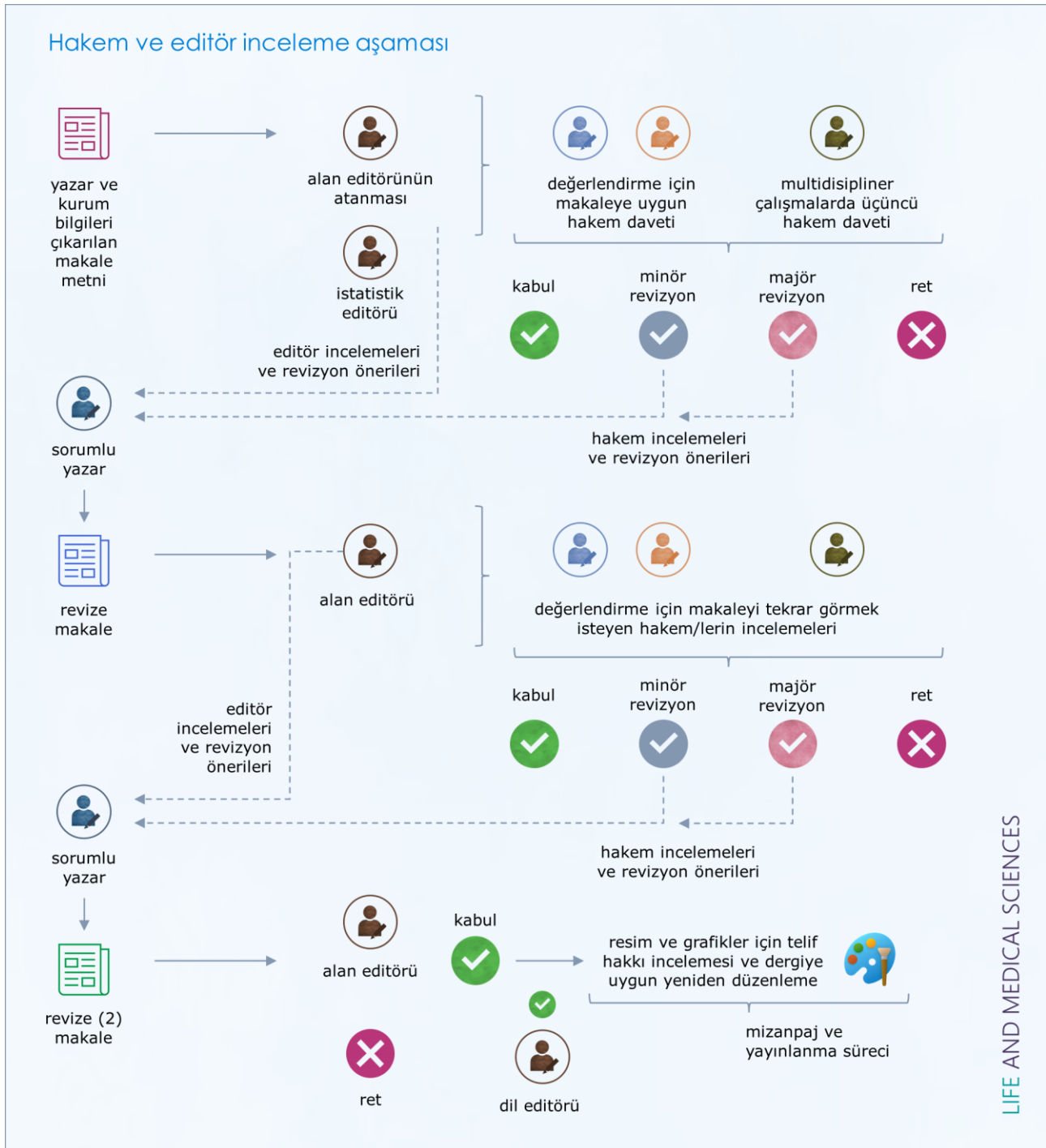
Hakem Değerlendirme Süreci

1. Gönderilen makaleler, yayın kurulu tarafından uygun ve konu ile ilgili hakemlere gönderilerek denetlenir.
2. Makaleyi değerlendiren hakemler ve makale yazarlarının isimleri gizli tutulur (çift kör hakem değerlendirmesi).
3. Makale inceleme ve yayınlanma süreci 4 ana başlıkta yürütülür.
 1. Editoryal ön inceleme
 2. Alan editörü atanması ve hakem daveti
 3. Hakem ve alan editörü incelemeleri ve revizyonlar
 4. Kabul edilen makaleler için tablo, figür-resim-grafik kontrolü ve mizanpaj
4. Ön inceleme aşamasında gönderimi zorunlu belgelerin varlığı ve uygunluğu, etik standartlar, makale içeriğinin uygunluğu ve benzerlik oranı incelenir.
5. Makalelerin benzerlik oranlarının analizi ve denetimi, iThenticate yazılımı aracılığıyla yapılmaktadır. Yayın Kurulu, dergimize gönderilen makaleler hakkındaki intihal, atıf manipülasyonu ve veri sahteciliği iddia ve şüpheleri karşısında COPE kurallarını uygulayacaktır. Benzerlik oranı çok yüksek olan makaleler reddedilir. Benzerlik oranına kabul edilebilir sınırlara (%20) yakın olan makaleler ve benzerlik oranına bakılmaksızın doğrudan alıntılama (cümle/paragraf varlığı) içeren makaleler revizyon için yazarlara gönderilir.



6. Makale alan editörü tarafından uygun ve konu ile ilgili hakemlere gönderilerek denetlenir. Davet edilen hakemlerden yanıt alınamaması ve gecikme durumunda yeni hakem/hakemler davet edilir. Multidisipliner çalışmalarda veya kararsızlık belirten hakem yorumlarının varlığında makale incelemesi için 3. bir hakeme gönderilebilir. Bu süreçte alan editörü üçüncü veya dördüncü bir hakem gibi makaleyi ayrıca denetler. Hakem yorumları ve önerilerine göre yazarlar tarafından gerekli revizyonların uygun bir şekilde yapılması sürecini yönetir.

7. Yazarlar makalelerinin revizyon dosyalarını gönderirken, ana metin üzerinde yaptıkları değişiklikleri farklı bir renkte yazmalı-ışaretlemeli ve ek olarak, hakemler tarafından belirtilen önerilerle ilgili notlarını "Hakemlere Cevap" dosyası olarak isimlendirdikleri ayrı bir Word belgesi olarak göndermelidir. Bu dosyada her hakemin yorumunun ardından yazarın cevabı gelmeli ve değişikliklerin yapıldığı satır numaraları da ayrıca belirtilmelidir.



- 8.** Yayın Kurulu, yazarların bilgisine başvurmaksızın, yazıların bilimsel içeriğini bozmayacak şekilde makale metni üzerinde deęişiklik ve düzeltme yapabilir.
- 9.** Yayına kabul edilen makaleler dil bilgisi, noktalama ve biçim açısından kontrol edilir. Kabul edilen makalelerin baskıya hazır PDF dosyaları basım öncesi son kontrolleri için sorumlu yazarlara iletilir ve yazarların yayın onaylarını 5 gün içerisinde dergiye iletmeleri istenir.
- 10.** JMVI Dergisinin editörlük ve yayın süreçleri International Committee of Medical Journal Editors (ICMJE), World Association of Medical Editors (WAME), Council of Science Editors (CSE), Committee on Publication Ethics (COPE), European Association of Science Editors (EASE) ve National Information Standards Organization (NISO) organizasyonlarının kılavuzlarındaki ilkeler dikkate alınarak biçimlendirilmiştir.
- 11.** Yayına kabul edilen makalenin dil editörü tarafından son incelemesi yapılır.
- 12.** Yazarların sunduęu tablolar ve figür-resim-grafik gibi görsel öğeler telif hakkı oluşturabilecek öğelerin varlığı yönünden denetlenir. Resim ve figürler dergide kullanılan renk temalarına uygun olarak yeniden düzenlenir ve mizanpajı yapılarak yayınlanır.